



Ga i chwarae?  
Pwy sy'n ennill?  
Draw fan hyn!



Pwy sydd yn y gôl?  
Beth yw'r sgôr?



Cicia'r bêl!  
Pasia i fi!



Mae Seren yn cafflo!  
Dechreua eto!



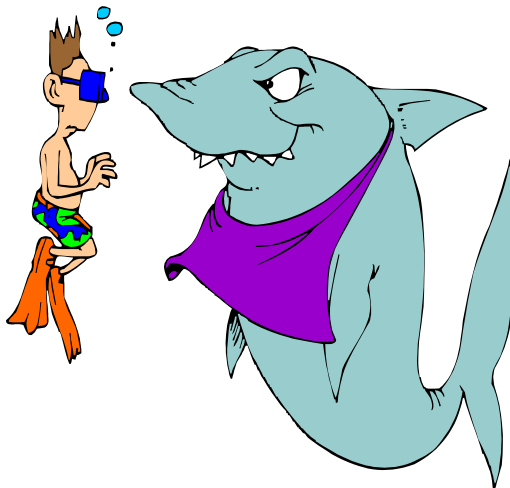
# Gêm y Siarcod.

Arweinydd: Mae'r siarcod yn dod! Ewch i grwpiau o ...

Cerddwch o gwmpas!  
Mae'r siarcod yn dod!  
Ewch i grwpiau o ...  
yn gyflym!

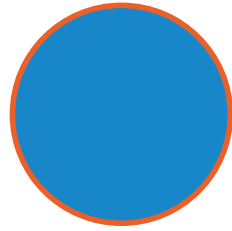
Pwy sydd mas?  
Mas â ti!  
Byddwch yn ofalus!

Mae unrhyw blant nad ydynt  
mewn grŵp allan o'r gêm.





# Siapiau



Plant i drefnu'u hunain i mewn i siapiau gwahanol e.e. sgwâr, triongl, petryal neu gylch.

Gwnewch siâp triongl  
/cylch/petryal/sgwâr

Symudwch ymlaen/nôl/i'r  
chwith/i'r dde/draw fan hyn!



Ydy'r siâp yn gywir?  
Ydy/Nac ydy

Ydych chi'n hapus gyda'r siâp?  
Ydyn/ nad ydyn

# Faint o'r gloch yw hi Mr. Blaidd?

Un plentyn i fod yn Mr. Blaidd a'r lleill i'w wynebu gan ddal dwylo a dweud, "Faint o'r gloch yw hi, Mr. Blaidd?"

Mr. Blaidd i ddweud,

"Mae hi'n un o'r gloch" a'r plant i symud un cam ymlaen. Ar ôl cyrraedd 12 o'r gloch,

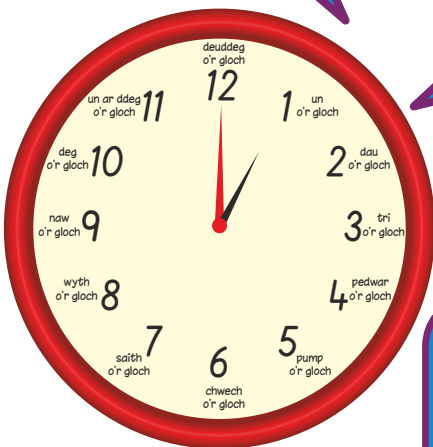
Mr. Blaidd i weiddi, "Amser Cinio"

a rhedeg i ddal un o'r plant. Hyn yn cael ei ail-wneud tan bod

un plentyn ar ôl. Ef/hi fydd Mr. Blaidd y tro nesaf.

Faint o'r gloch  
yw hi,  
Mr. Blaidd?

Sefwch ar bwys y wal!  
Un cam ymlaen  
Rhedwch!  
Dechreuwch eto!  
Pwy sydd ar ôl yn y gem?  
Byddwch yn ofalus!



Mae hi'n ...  
o'r gloch!  
Amser cinio!



# Mr. Broga, ga i groesi'r afon?

Un plentyn i fod yn Mr. Broga a'r lleill mewn rhes o'i flaen yn gofyn y cwestiwn, "Mr. Broga, ga i groesi'r afon?" Mr. Broga i ddweud (e.e.) "Dim ond os wyt ti'n gwisgo sanau gwyn!" Pawb sy'n gwisgo sanau gwyn i geisio redeg heibio i Mr. Broga. Os ydyn nhw'n llwyddo, maent yn ddiogel am weddill y gêm. Os yw Mr. Broga yn eu dal, maent allan o'r gêm. Hyn i gario ymlaen tan bod un plentyn ar ôl. Ef/hi sy'n ennill.

Mr. Broga, ga  
i groesi'r afon?

Sefwch ar bwys y wal!  
Rhedwch!  
Dechreuwch eto!  
Pwy sydd mas?  
Byddwch yn ofalus!  
Pwy sydd ar ôl yn y gêm?  
Rwyt ti'n ddiogel!



Dim ond os yt ti'n gwisgo...  
sanau coch/esgidiau du/sbectol...  
Dim ond os wyt ti'n hoffi  
siocled/caws/sudd oren/nofio  
Dim ond os wyt ti'n  
casau bresych/bananas...

# Y Llythyr Coll

Pawb i sefyll mewn cylch. Pawb ond un  
plentyn i ganu,

**"Anfonais lythyr at fy ffrind  
Ond ar y ffordd fe'i collais.  
Mae un ohonoch wedi'i weld  
A'i roi e yn eich poced!"**

Y plentyn sy'n dal y llythyr i gerdded o gwmpas y cylch a gollwng y llythyr ar ddiwedd y gân y tu ôl i un o'r plant. Y plentyn hwnnw i redeg ar ôl y plentyn cyntaf a cheisio'i ddal cyn cyrraedd yn ôl yn y lle gwag.



# Parasiwt

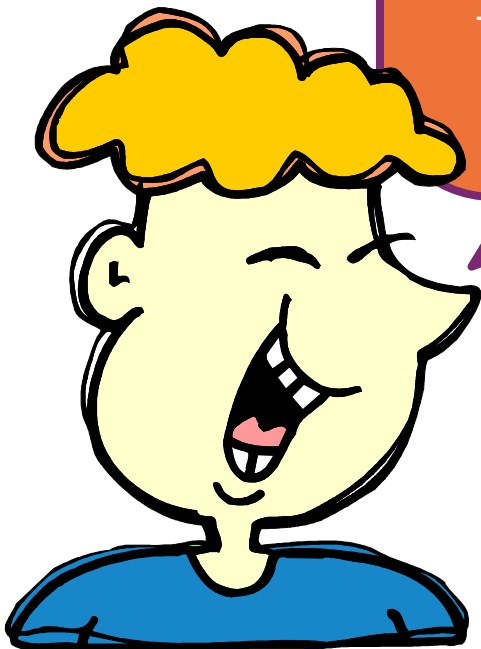
Pawb i ddal darn mawr o ddefnydd, yn debyg i barasiwt. Arweinydd i weiddi, “Pawb sy’n hoffi caws ar dost i symud!”. Rhaid i’r plant hynny redeg ar draws o dan y parasiwt cyn iddo syrthio lawr eto.



# Mae Seimon yn dweud

Rhaid i'r plant dilyn cyfarwyddiadau'r arweinydd os yw'r arweinydd yn dweud e.e. "Mae Seimon yn dweud, SEFWCH!" Os nad yw'n dweud hynny, mae unrhyw un sydd yn dilyn y cyfarwyddiadau allan o'r gêm.

Eisteddwch! Sefwch!  
Darllenwch! Ysgrifennwch!  
Neidiwch! Dawnsiwch! Canwch!  
Stopiwch! Edrychwch! Sgipiwch!  
Rhowch eich bys ar... Sefwch ar  
un coes...Dwylo lan! Dwylo lawr!  
Tynnwch lun! Gwisgwch!  
Seiclwch! Ciciwch!  
Cerddwch o gwmpas...



# Rhyddid!

Dewiswch le e.e. cornel iard i fod yn "ffau'r anghenfil". Mae dau blentyn yn "anghenfilod" ac yn ceisio dal y lleill a'u rhoi yn ffau'r anghenfil sy'n sicrhau nad ydynt yn dianc. Gallant ryddhau'r plant sydd yn ffau'r anghenfil drwy gyffwrdd ynddynt ond os yw'r anghenfil yn eu cyffwrdd yn gyntaf, maent hwythau'n mynd i'r ffau. Mae'r gêm yn gorffen pan fo pob plentyn yn y ffau.

Rwyt ti wedi cael dy ddal!  
I mewn i ffau'r anghenfil!  
Anghenfil ydw i!  
Ahhhhh!

Rwyt ti wedi cael dy ddal!  
Rhedwch!  
Dechreuwch eto!  
Pwy sydd yn y ffau?  
Byddwch yn ofalus!  
Pwy sydd ar ôl yn y gêm?  
Byddwch yn ofalus!

Rhyddid!



# Pioden, pioden!



Pawb ond un i sefyll mewn llinell. Y “bioden” i droi ei gefn/ei chefn a thaflu’r bêl. Y person sy’n dal y bêl i’w chuddio tu ôl i’w gefn. Pawb i ddweud,

“Pioden, pioden, pwy sy’n cuddio’r bêl, Mae rhywun wedi’i dwyn hi a’i rhoi hi yn y sêl!”

Os yw’r taflwr yn dyfalu’n gywir, mae’r un sy’n cuddio’r bêl yn cael tro’n taflu a dyfalu.

Rwy'n meddwl taw...  
... sydd yn cuddio'r bel!  
Ydw i'n gywir?



Trowch o amgylch!  
Taflwch y bêl!  
Ydy'r bioden yn gywir?  
Dechreuwch eto!  
Byddwch yn ofalus!  
Pwy sydd ar ôl yn y gem?

# Arch Noa

Un plentyn (Noa) yn galw mas enw anifail a phob plentyn arall i efelychu'r anifail hwnnw. Noa i ddewis y gorau. Tro'r plentyn hwnnw fydd actio Noa wedyn ac mae'r gêm yn dechrau eto.

Mwnci! Cath! Ci! Buwch!  
Asyn! Mochyn! Eliffant!

Rwy'n meddwl.....yw'r gorau  
oherwydd...  
Dy dro di i fod yn Noa!





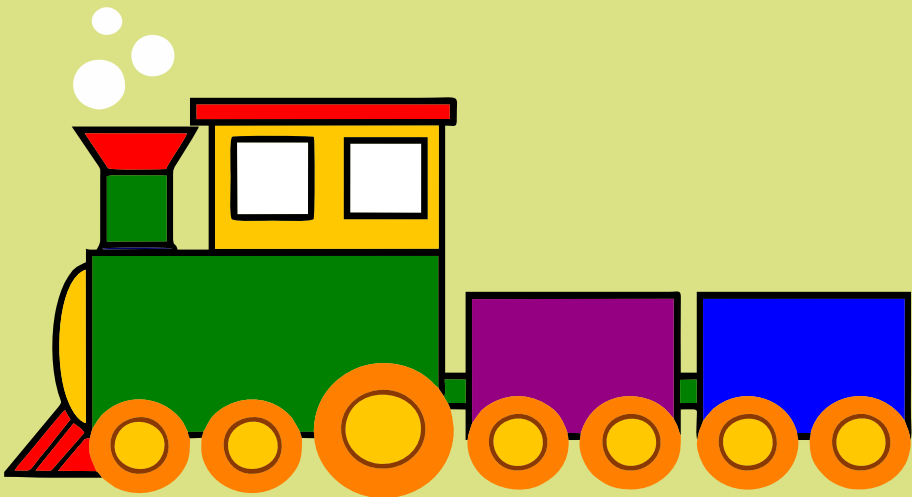
## Dacw'r Trên Yn Barod

Dacw'r trên yn barod yn gynnar yn y bore

Rhedwn tua'r orsaf, Un, dau tri!

Gyrrwr bach yn tynnu, tynnu ar y lifar,

Pwff-pwff, shw-shw, i ffwrdd â ni!





## Mi Welais Jac y Do

Mi welais Jac y Do  
Yn eistedd ar y tô,  
Het wen ar ei ben  
A dwy goes bren,  
Ho-ho-ho-ho-ho-ho!

Hen geiliog dandi do  
A redodd i'r cwt glo  
Mi welodd gi mawr  
A gweiddi fel cawr,  
Go-go-go-go-go-go!



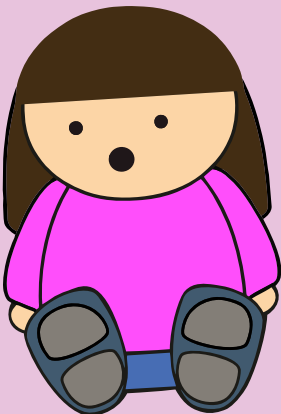
Hen fwncci bach or Lyn  
A aeth i dynnu'i lun,  
Edrychodd yn syn  
A chwerthin fel hyn,  
Hi-hi-hi-hi-hi-hi!

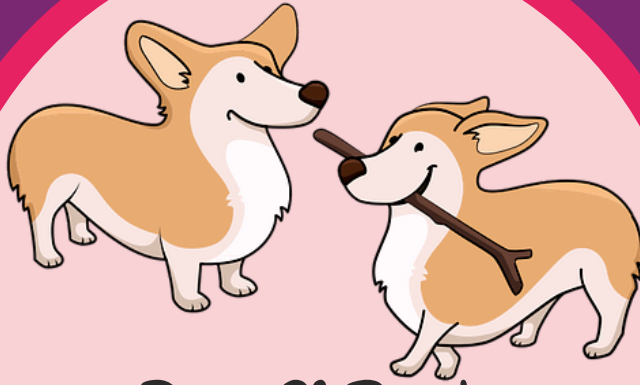




## Gee Ceffyl Bach

Gee ceffyl bach yn ein cario ni'n dau  
Dros y mynydd i hela cnau  
Dŵr yn yr afon a'r cerrig yn slic,  
Cwmpo ni'n dau, wel dyna chi dric.





## Dau Gi Bach

Dau gi bach yn mynd i'r coed,  
Esgid newydd am bob troed;  
Dau gi bach yn dwad adre  
Wedi colli un o'u 'sgidie.

Dau gi bach yn mynd i'r coed  
Dan droi'u fferau, dan droi'u troed;  
Dau gi bach yn dwad adre,  
Blawd ac eisin hyd eu coese.

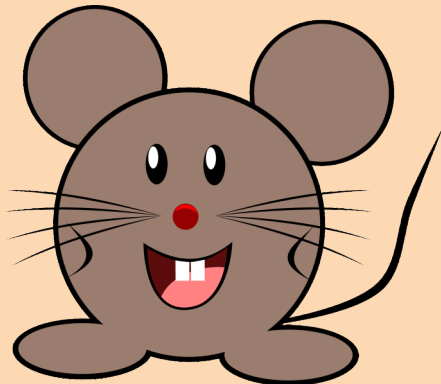


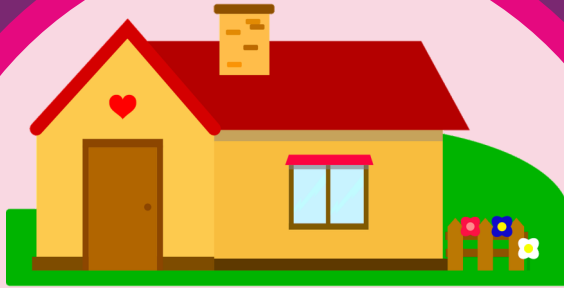


## Adeiladu Tŷ Bach

Adeiladu tŷ bach un, dau tri  
To ar ei ben a dyna ni,  
Sbio mewn drwy'r ffenest, beth  
welwch chi?

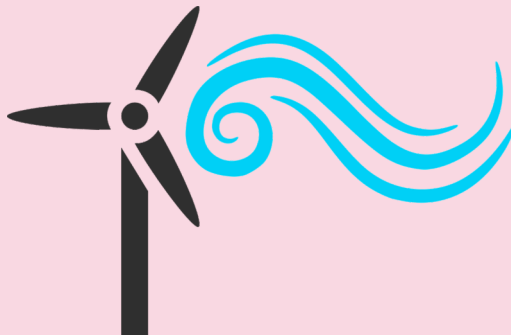
Llygoden fach yn cysgu, ....ust 'da chi  
Llygoden fach yn ddefro- i ffwrdd a hi!





## Tŷ Bach Twt

Mae gen i dipyn o dŷ bach twt  
O dŷ bach twt, o dŷ bach twt  
Mae gen i dipyn o dŷ bach twt  
A'r gwynt i'r drws bob bore  
Hei di ho di hei di hei di ho,  
A'r gwynt i'r drws bob bore.





Fuost Ti Erioed Yn Morio?

Fuost ti erioed yn morio?

Wel do, mewn padell ffrïo,

Chwythodd y gwynt fi i'r Eil o Man

A dyna lle bum i'n crio!

