

  
Ariennir gan  
Lywodraeth Cymru  
Funded by  
Welsh Government

# SEREN SABARC

SEREN A SBARC VS POP(ETH) A PHAWB



# ELIDIR JONES

BE WELL NA BARBECIW  
I DDAU O BOBL AM  
SAITH Y BORE?

DDEWCH CHI  
DRAW, MRS PUW?  
STÊC? BYRGER? TREIFFL?

HMFF

WAW! MAE'R GWYDR WEDI'R DORRI NAWR  
WAW! DOES NEB YN MYND I DDAL NI LAWR



I WRANDO AR YR UN GERDDORIAETH Â SEREN A SBARC,  
SGANIWCH HWN A PARATOWCH AM BARTI.

OND TOC CYN CINIO, NEWIDIODD Y CYFAN.

RHEDEG I FYN Y AC I LAWR  
RHEDEG I PARIS

CLIC

YMLAEN, FY NGWEISION,  
GWNEWCH EICH MARC-  
DALIWCH, CIPIWCH  
SEREN A SBARC

HMM... DDIM MOR  
HOFF O HWN.

OND MAE'R CURIAD  
'NA MOR FFRES!

DALIWCH, CIPIWCH  
SEREN A SBARC

# YMLAEN, FY NGWEISION, GWNEWCH EICH MARC-

DRYCHA, SEREN - FFRINDIAU NEWYDD!



SA I'N CREDU BOD NHW YMA AR GYFER Y CŴN POETH...

DALIWCH, CIPIWCH SEREN A SBARC...

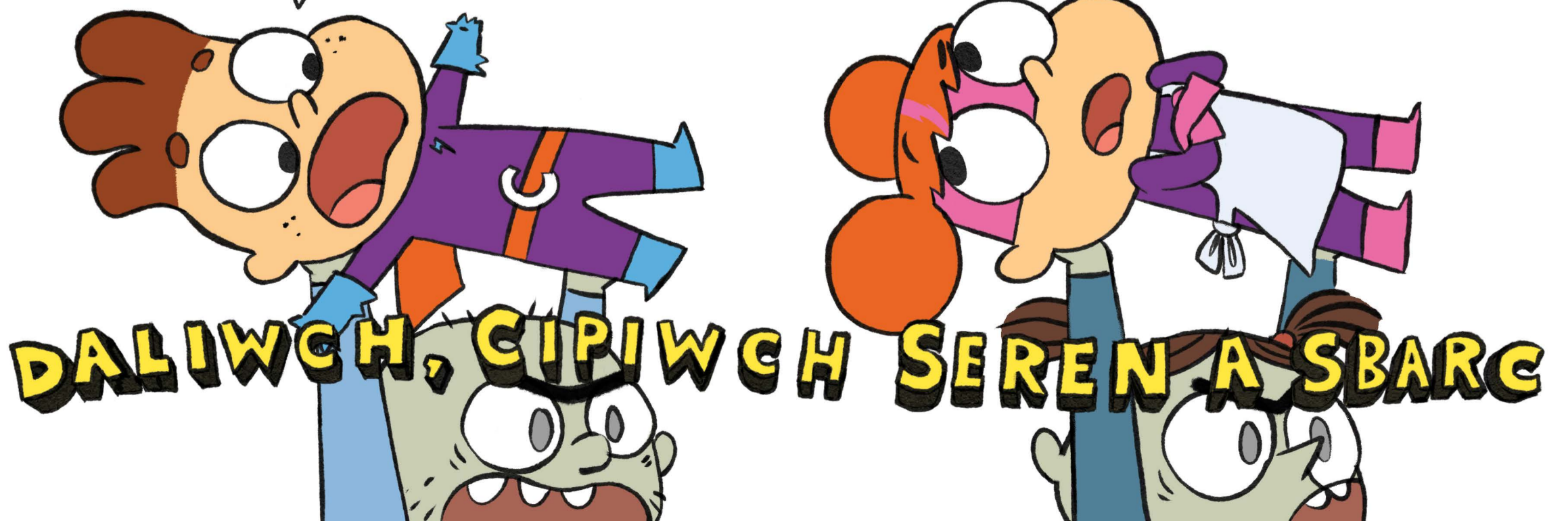
Y SIGNAL RADIO... MAE E'N EU RHEOLI NHW RHYWSUT!



DIM RHYFEDD EFO'R CURIAD 'NA. WAW! POETH!

MAE 'NA ORMOD OHONYN NHW!

OES! DAU!



# DALIWCH, CIPIWCH SEREN A SBARC



YN Y CARCHAR CYN CINIO.  
RECORD NEWYDD.

CARCHAR

TI'N MEDDWL BE DWI'N MEDDWL, SBARC?



YDW. PAM BOD YSBRYDION YN GWISGO DILLAD?  
YDY HWNNA'N MEDDWL BOD Y DILLAD WEDI  
MARW HEFYD? DYDY O DDIM YN GWNEUD SYNNEWYR.

RO'N I'N MEDDWL  
MUY AM DDIANC...



...OND TI 'DI CHWALU  
FY MHEN.

CARCHAR

A. DIANC. WEL, MAE  
HYNNY'N HAWDD.



COFIO'R CLÔNS DRWG O NI'N HUNAIN  
WNAETHON NI YMLADD SBEL YN ÔL?



WRTH GWRS. DYNA'N  
BRWYDR GALETAF ERIOD



WEL, DWI'DI BOD WRTHI  
YN TRIO TROI NHW'N DDA.  
MAEN NHW YN Y SELAR.

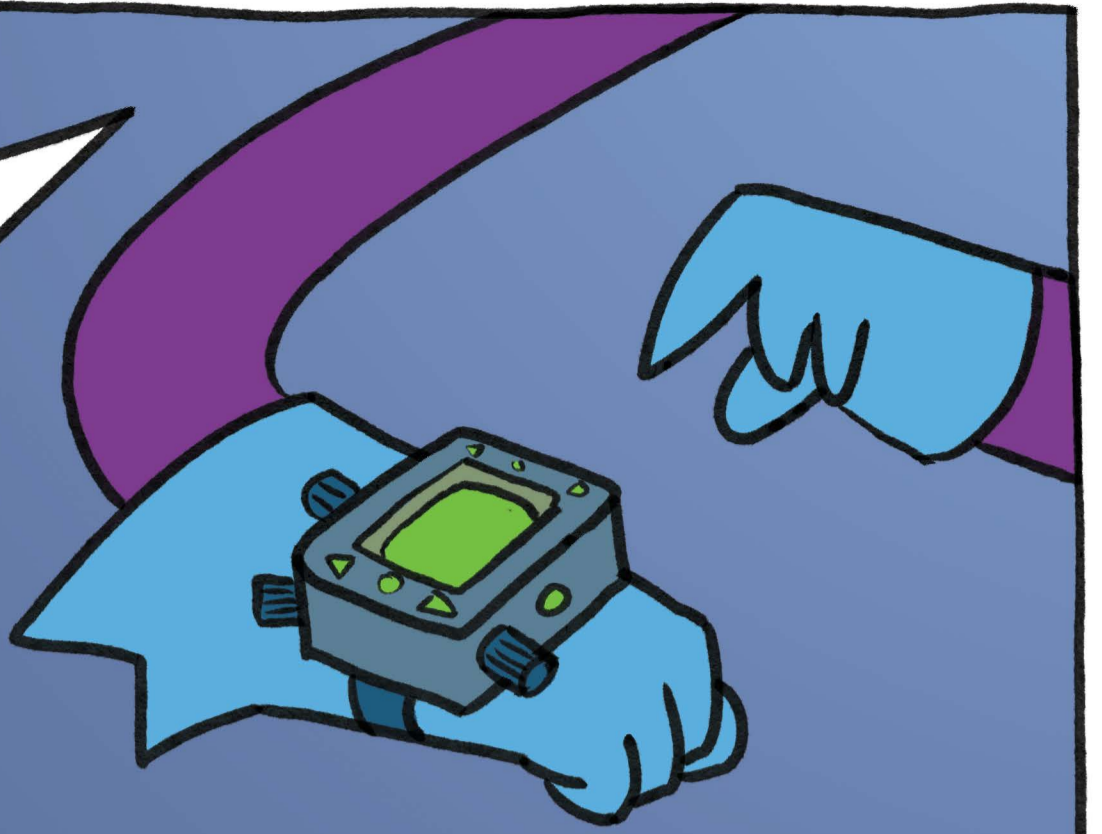


BETH?!

Y SLEJ!!

PAM WNESTI DDIM  
GWAHODD NHW I'R  
BARBECIW?!

OS DWI'N SIBRWD Y  
**GAIR HUD** WRTH FY  
**MEGA-ORIAWR**, WNEITH  
Y CLÔNS DDEFFRO.



A'R GAIR YNA YDY...



...SELSIG.



A 'TASWN I EISIAU SELSIG  
AR UNRHYW BWYNT?



DYNA RISG  
RO'N I'N  
FODLON EI  
GYMRYD.



# Y CLÔNS

TARAN



BREUDDWYD MAWR  
TARAN YW BOD YN SEREN  
BOP. MAE'N MEDRU  
CHWARAE POB OFFERYN  
YN Y BYD, O'R GITÂR  
I'R GLOCKENSPIEL -  
OND YR UN OHONYN  
NHW'N ARBENNIG O DDA.

HOFF BETH : CERDDORIAETH

MAN GENI : LABORDY

BISGED . BRECHDAN GACEN,  
NEU GACEN : GYDA BISGEDI FEL  
Y BARA

# Y CLÔNS

## STORM



MAE STORM WRTH EI  
FODD Â THECHNOLEG  
A THECLYNNAU  
GWYLLT A GWALLGO.  
YN EI AMSER SBÂR,  
MAE'N HOFF O ADRODD  
JÔCS AR LWYFAN. FEL:

BETH YW HOFF  
FWYD ROBOTIAID?

-SGLODIÔN!

DOES NEB WEDI CHWERTHIN ETO.

HOFF BETH: TECHNOLEG

TALDRA: YR UN PETH Â'R  
HOLL GLÔNS ERAILL

SBECTOL: TRWCHUS

# Y CLÔNS

## LLOER



MAE LLOER WRTH  
EI BODD YN SYRFFIO  
A SGLEFRFYRDDIO YN  
YR AWYR AGORED.  
DYDY HI DDIM YN  
TEIMLO'N IAWN OS NAD  
YW HI'N TEITHIO AR  
GYFLYMDER O 10 MILLTIR  
YR AWR NEU FWY.

HOFF BETH : CHWARAEON

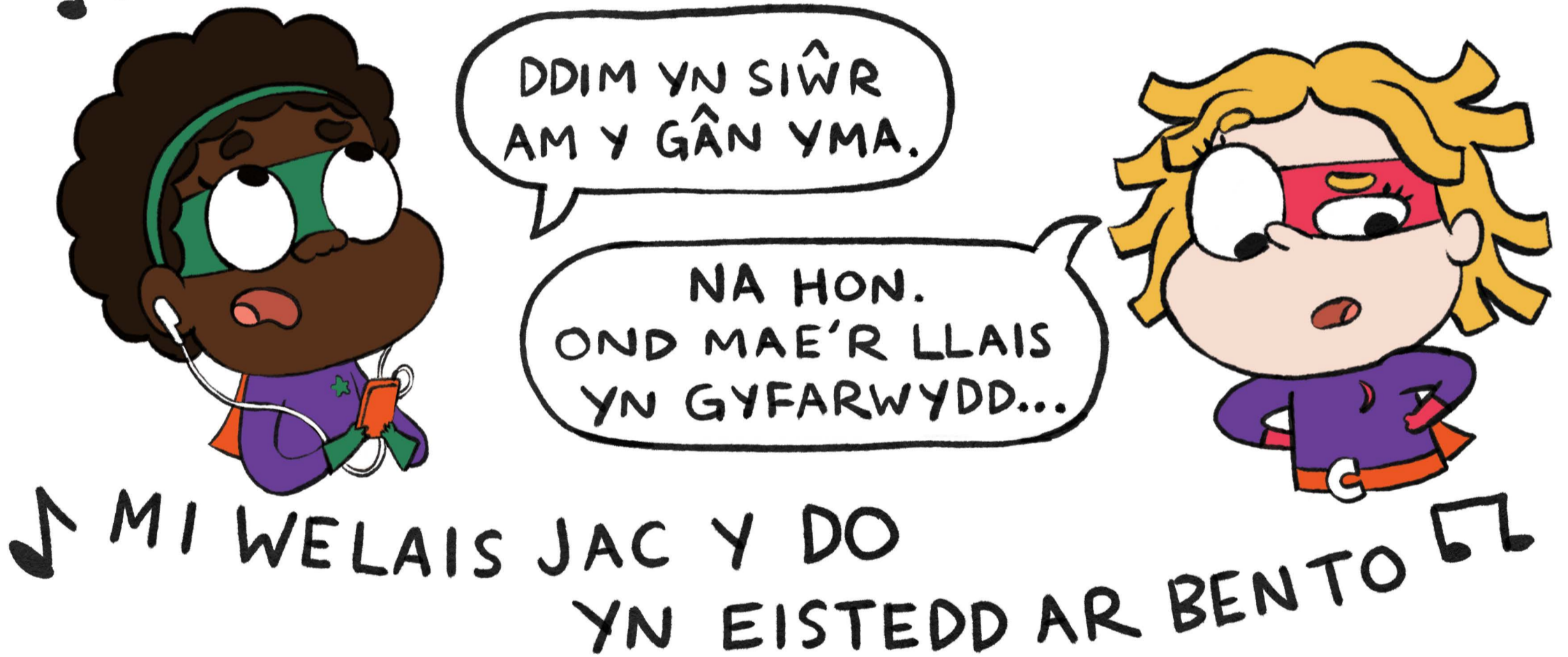
CAS FWYD : SBIGOGLYS

CAS AIR : SBIGOGLYS





YMLAEN, FY NGWEISION, GWNEWCH EICH MARC-  
♪ DALIWCH, CIPIWCH SEREN A SBARC ♪



...RADIO TWRW!

AMSER ACHUB  
SEREN A SBARC!

GA I DDIM  
TRWSIO'R TEGELL  
GYNTA?

**NA, STORM!**



YDYCH CHI'N SIŴR AM Y TEGELL?



MAE 'NA ORMOD OHONYN NHW!  
TRI...NEU HYD YN  
OED BEDWAR!



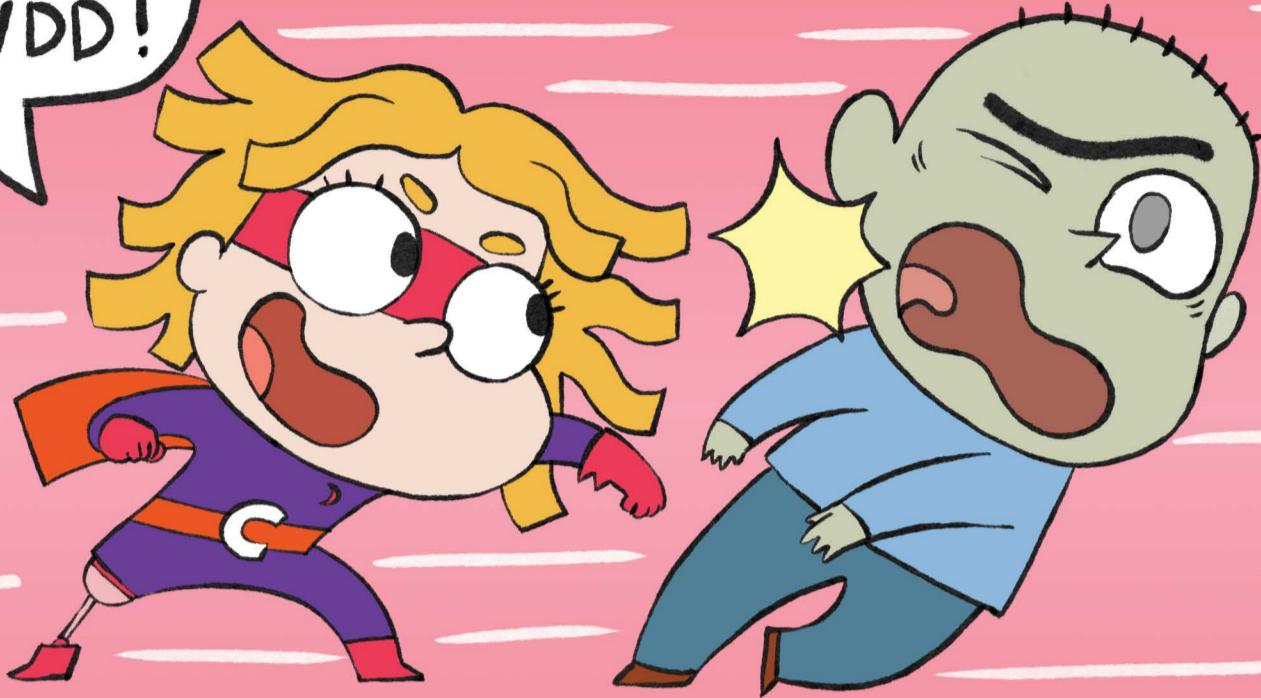
HEI, DIM  
PROBLEM.



MAE GEN  
I SYNIAD.

# 4 SYNIAD\*

MAE BOD YN  
ARWR YN HAWDD!



**YMLAEN, FY NGWEISION, GWNEWCH EICH MARG-**

DWI'N SIŴR  
WNA I DDYSGU...



**DALIWCH, GIPIWCH SEREN A SBARC**

HELP!



\* SEF YR UNION UN SYNIAD GAFODD SEREN A SBARC

# HEEEELP!

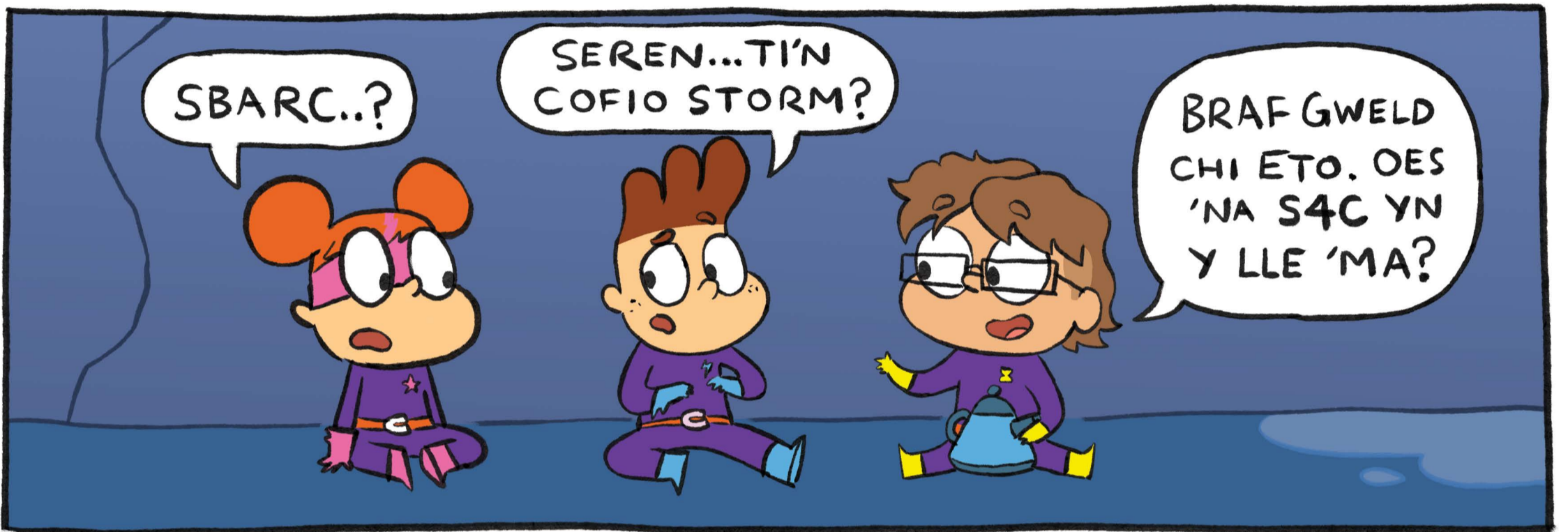


WEL.

YM.



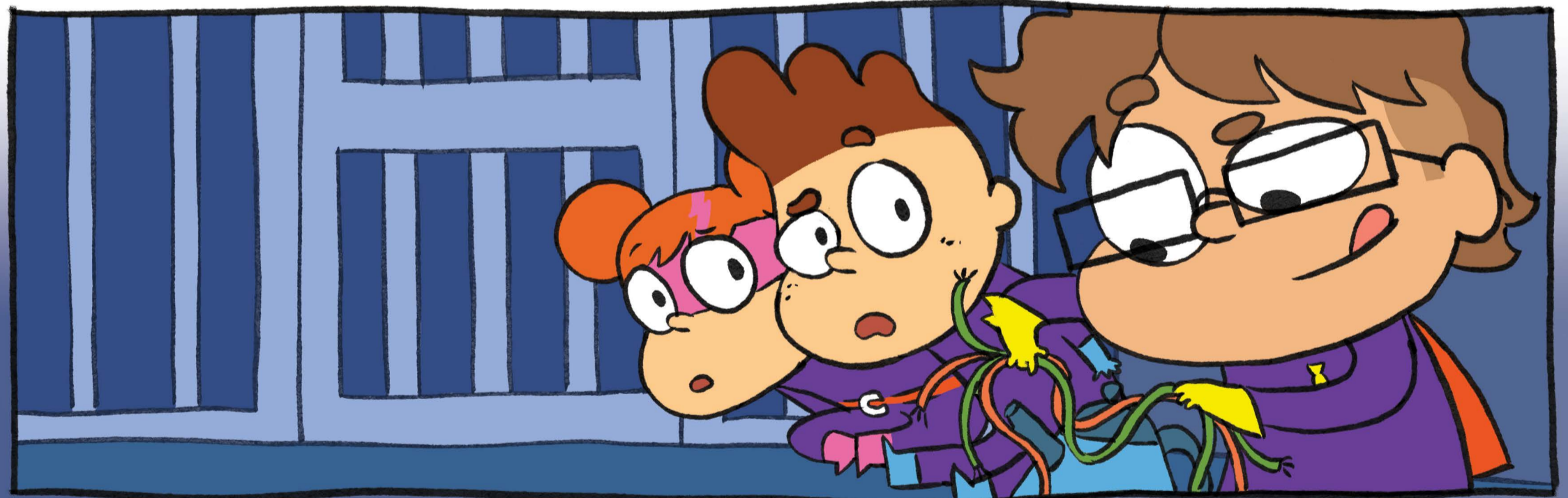
MM HM HM HM. HA



SBARC..?

SEREN...TI'N COFIO STORM?

BRAF GWELD CHI ETO. OES 'NA S4C YN Y LLE 'MA?



OEDD Y CLÔNS 'MA I FOD YN FFYLIAID LLWYR, SBARC?

'DAN NI MEWN TRWBWL.



IAWN, FALLE NAD YW BOD YN  
ARCHARWR MOR HAWDD Â HYNNY

AMSER DOD O HYD I  
SWYDD ARALL. UN SYMLACH.

FEL PEILOT ROCEDI.

NEU LAWFEDDYG.

NEU HELIWR DREIGIAU.

NEU LYCHLYNWR.

NEU WERTHWR HUFEN  
IÂ ADEG NADOLIG.

NEU DDEINTYDD.  
I EIRTH.

NA! RY'N NI'N GLÔNS O SEREN A SBARC.  
PAID ANGHOFIO HYNNY, TARAN!



FALLE BOD NI DDIM YN  
EDRYCH FEL NHW, NAC  
YN YMDDWYN FEL NHW...



... A IE, FALLE EIN  
BOD NI DIPYN  
PRYDFERTHACH



...OND RY'N NI YN ARCHARWYR!  
AC MAE GEN I SYNIAD!



IE. UN ARALL.

# SYNIAD GWELL

"I DDECHRAU, TARAN,  
DEFNYDDIA DY SGILIAU  
CERDDOROL I DDENU'R  
PETHAU 'MA I FFWRDD  
O'R ADEILAD. GWNA FE'N  
DÔN HUDOLUS, NAWR."

TWWT! TWWT!  
PRRI!



"WNAIFF HYNNY ROI  
CYFLE I FI..."

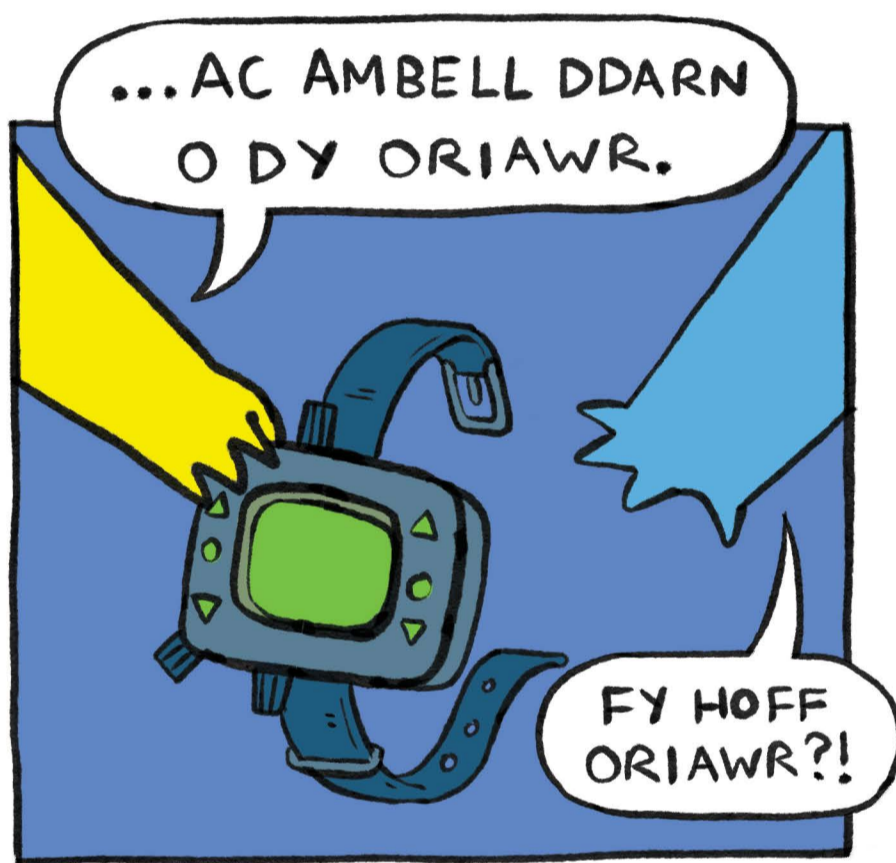
"...WIBIO I MEWN GYDA'R FFORDD YN GLIR"

DWI'N DOD I'CH ACHUB  
CHI, SEREN A SBARC.

O. A STORM.



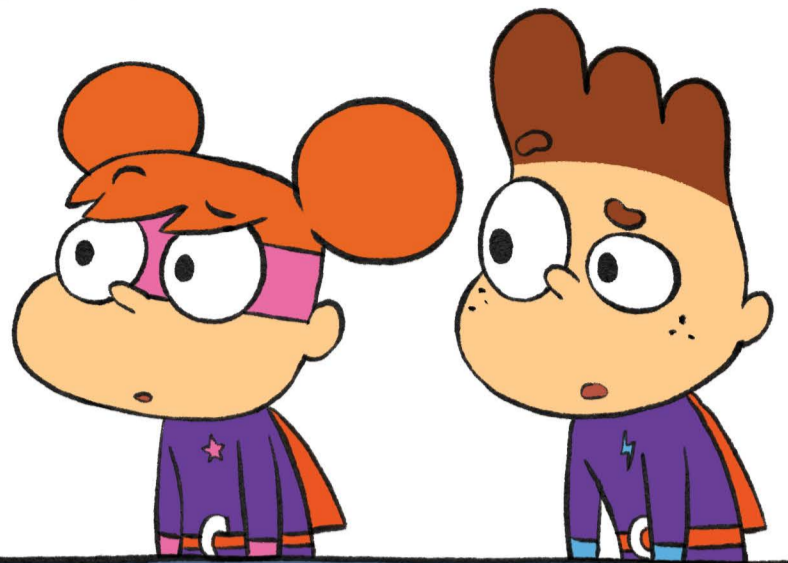
# YMLAEN, FY NGWEISION, GWNEWCH EICH MARC DALIWCH, CIPIWCH SEREN A SBARC



# YN DY LAW MAE 'NA FYD DI-BEN-DRAW OND TRIA DY LAW AR Y BYD YMA



FELLY CHI'N GWELD, ROEDD ANGEN I FI GAEL FY NGHIPIO.  
DYNA OEDD FY SYNIAD O'R CYCHWYN.



WNES TI DDIM  
MEDDWL SÔN?

SLEJ.

CARCHAR

YM.

OES RHAI D I NI  
YMLADD NAWR?



DIM OND UN DEWIS SYDD.



HM.

**PAWEN LAWEN!!**





OND PWY SY TU ÔL I HYN?  
PA ATHRYLITH DIEFLIG A CHAS  
FEDDYLIODD AM Y FATH...

O! HELO,  
MRS PUW!

WRTH GWRS! DYMA OEDD CYNLLUN MRS PUW  
I DDIAL AR ÔL GORFOD BYW DRWS NESA I NI AM MOR HIR!

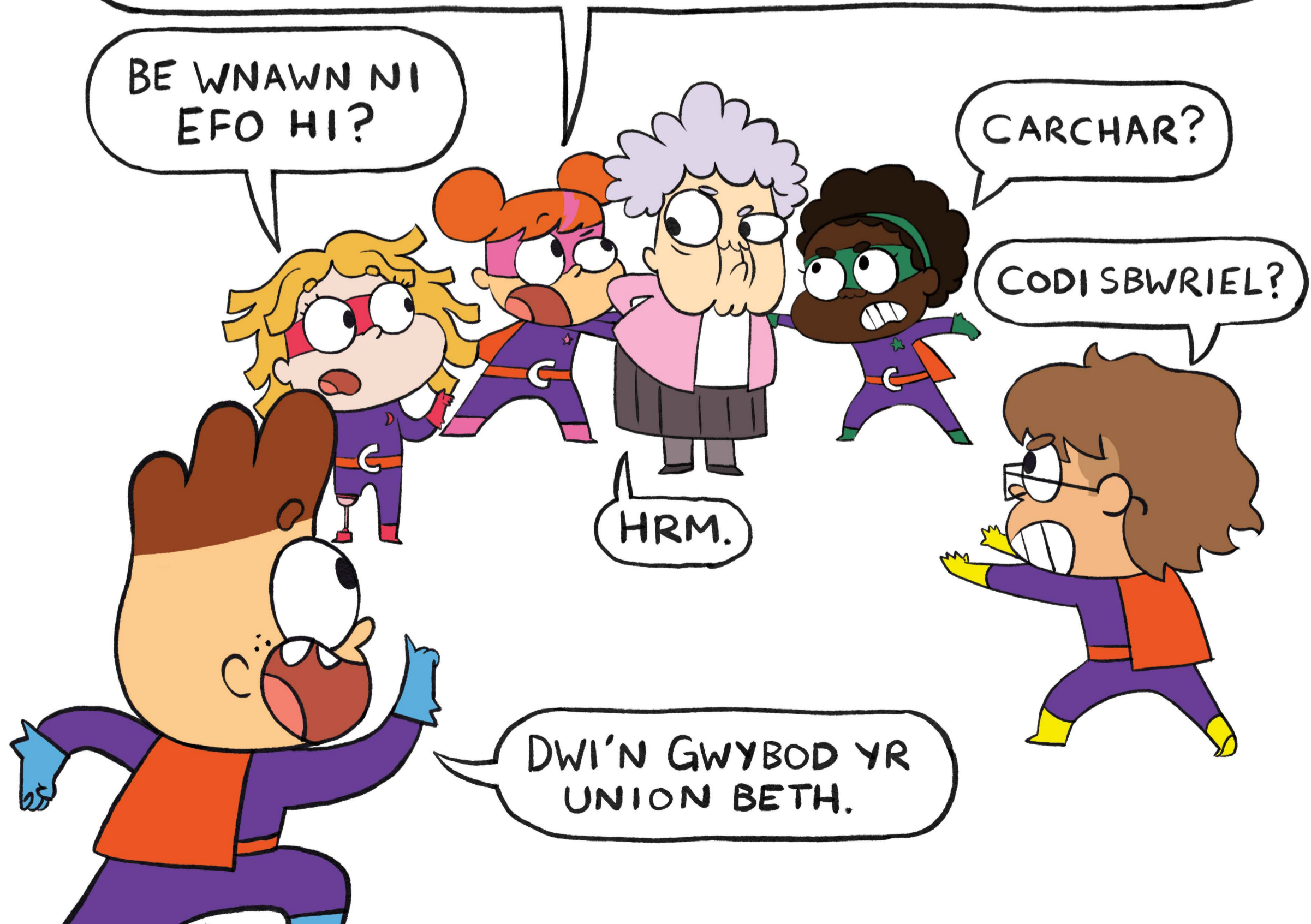
BE WNAWN NI  
EFO HI?

CARCHAR?

CODI SBWRIEL?

HRM.

DWI'N GWYBOD YR  
UNION BETH.



**WAW! MAE'R GWYDR  
WEDI'I DORRI NAWR  
WAW! DOES NEB YN MYND  
I DDAL NI LAW'R**

GORFOD BOD YN GYMYDOG  
I'R PUMP OHONOM NI?  
BE ALL FOD YN WAETH?

MWY O SELSIG, SBARC?

LLOER! PAID A  
DWEUD Y GAIR 'NA!

PRRP!  
TWWT!  
PRRP!

HMFF

WWW!  
GWIFRAU!

FE DDECHREUODD HI FEL UNRHYW DDIWNOD ARALL.  
OND TOC WEDI CINIO, ROEDD POPETH WEDI NEWID AM BYTH.  
BYDD SEREN, SBARC, TARAN, STORM A LLOER YN DYCHWELYD...